

Министерство науки и образования Российской Федерации
Федеральное государственное бюджетное образовательное
учреждение
высшего образования
«Московская государственная художественно-промышленная
академия им. С. Г. Строганова»
(МГХПА им. С.Г. Строганова)

**ДИСТАНЦИОННАЯ ПРОГРАММА
ВСТУПИТЕЛЬНОГО ИСПЫТАНИЯ
ПРОФЕССИОНАЛЬНОЙ НАПРАВЛЕННОСТИ**

по специальности

54.05.01 Монументально-декоративное искусство

специализация

«Монументально-декоративное искусство (живопись)»

2020 г.

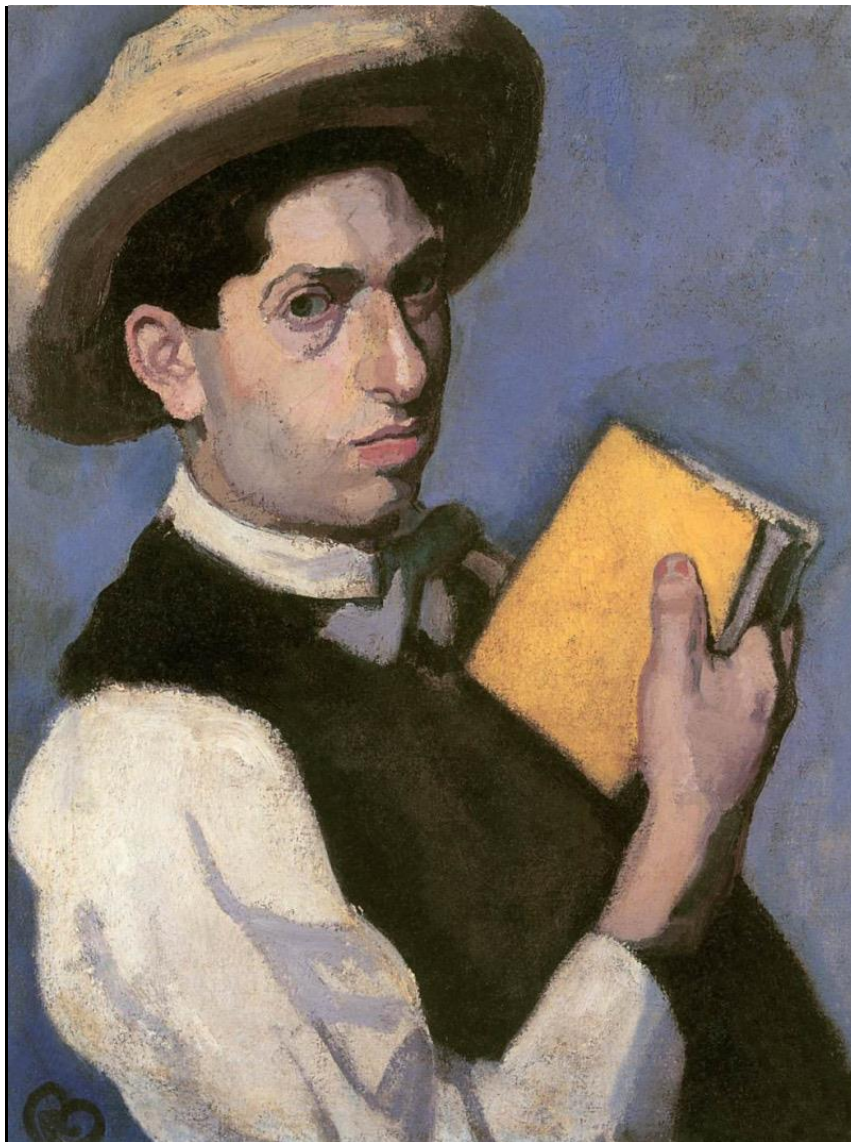
ВСТУПИТЕЛЬНОЕ ИСПЫТАНИЕ ПРОФЕССИОНАЛЬНОЙ НАПРАВЛЕННОСТИ

**по специальности 54.05.01 Монументально-декоративное искусство (специализация
«Монументально-декоративное искусство (живопись)»**

Цель вступительного испытания профессиональной направленности (далее -Профессиональное испытание(композиция)) — выявить уровень подготовки абитуриента в соответствии с требованиями специализации: его способность к построению и обобщению изображения в жанре портретной живописи, умению создания выразительного композиционного решения.

Оценка работ производится экзаменационной комиссией анонимно и позволяет выявить среди абитуриентов, обладающих творческими способностями, наиболее подготовленных с целью дальнейшего обучения. Вступительное испытание проводится в соответствии с расписанием.

Максимальное количество баллов за профессиональное испытание (КОМПОЗИЦИЯ) -100



Состав задания:

Автопортрет с руками и с аксессуаром.

Абитуриенту необходимо скомпоновать и выполнить в живописной манере обобщенный (эскизный) автопортрет с руками и с аксессуаром, вписав его в формат круга, квадрата или прямоугольника. Вид аксессуара (шляпа, книга, чашка и т.п.) и формат объявляется в начале экзамена.

Абитуриенту необходимо: найти тональное различие между фоном и фигурой, гармонично выстроить цветовые пятна, передать характер силуэта портрета с учетом цвета фона и общего колорита; - решить композиционные задачи в формате, предложенного на экзамене (композиция портрета возможна вертикальная или горизонтальная).

Формат листа: Композиция выполняется абитуриентом на холсте (листе белой, цветной или тонированной бумаги, грунтованном картоне) произвольного формата (**мин. 60x40**), в формате геометрических фигур заданных на экзамене (в квадрате, круге, прямоугольнике).

Формат изобразительного пятна: квадрат; круг; прямоугольник; (размер пятна определяет абитуриент в соответствии с размером листа и своим композиционным решением).

Материалы и инструменты: для выполнения композиции абитуриент использует свои материалы по выбору.

Материалы и инструменты:

Холст, белая, тонированная или цветная бумага, грунтованный картон, масло, темпера, пастель, акварель кисти, цветные карандаши, фломастеры, разбавители и др.

Время – 8 часов (один день)

Разрешается предварительный карандашный или угольный рисунок.

Вступительное испытание профессиональной направленности оценивается по 100 балльной шкале

Минимальный проходной балл - **40**

шкала оценивания/соответствие

баллы	100	90	80	70	60	50	40	30	20	10 - 0
русская оценка	5	5-	4+	4	4-	3	3-	2+	2	2-

Критерии оценки	Требования (задачи)
1 Способность к художественно-образному мышлению	Продемонстрировать оригинальный образный замысел; дополняющий ритмические, пластические характеристики в композиции; проявить высокий уровень комбинаторного мышления, позволяющий решать сложные задачи создания выразительной композиции, соответствующей тематике задания.
2 Целостное и гармоничное композиционное решение в заданном пространстве	Продемонстрировать: понимание главного и второстепенного, взаимоотношение частей и целого, полноту, самодостаточность и цельность композиционного решения.
3 Тональное/ колористическое решение	Определить тональные взаимоотношения частей композиции, определить гармоничную цветовую гамму, соответствующую теме задания и колористическому решению композиции.
4 Изображение составляющих элементов композиции	В соответствии с выбранным приемом решения композиции (реалистическая, декоративная). Найти пропорции и передать характер модели в соответствии с выбранным приемом для решения композиции.

Целостность,

5 обобщенность конечного результата

Изобразительное поле представляет собой гармонично организованное пространство; решены живописные, пластические, тональные задачи.

100 - качество выполнения оценено максимальным числом баллов, соответствующим оценке «отлично». Работа, соответствующая всем требованиям программы, отличается оригинальностью образного замысла, отвечающего тематике экзаменационного задания, выполнена методически грамотно в установленный срок, на высоком профессиональном уровне;

90 - качество выполнения композиционного задания оценено числом баллов, близким к максимальному (отлично-), т.к. работа, имеет несущественное упущение по одному из критериев, но соответствует большинству требований программы;

80 – качество выполнения композиционного задания оценено числом баллов, соответствующих оценке «хорошо+», т.к. работа, соответствует большинству перечисленных требований, выполнена на профессиональном уровне, но в работе имеются незначительные отступления по одному из критериев;

70- качество выполнения композиционного задания оценено числом баллов, соответствующих оценке «хорошо», т.к. в работе имеются существенные отступления по одному из критериев, или незначительные отступления по двум критериям и т.д.;

60- качество выполнения композиционного задания оценено числом баллов, соответствующих оценке «хорошо-», работа велась методически правильно, но поставленные задачи требуют доработки по двум и более критериям программы;

50- качество выполнения композиционного задания оценено числом баллов, соответствующих оценке «удовлетворительно», т.к. в работе имеются значительные отступления от требований или выполнены в неполном объеме в соответствии с программой;

40- качество выполнения композиционного задания оценено числом баллов, соответствующих оценке «удовлетворительно-», т.к., не выполнены требования и/ или выполнены в неполном объеме в соответствии с программой по трем и более критериям;

30- качество выполнения композиционного задания оценено числом баллов, соответствующих оценке «неудовлетворительно+», т.к. в работе не выполнены основные требования программы, абитуриент демонстрирует значительные пробелы в знаниях или отдельные фрагментарные знания.

20 и ниже - у абитуриента отсутствует базовая подготовка, требуемая для прохождения вступительного испытания профессиональной направленности, уровень выполнения требований ниже удовлетворительного.